



JEDERMANN

Fahrzeugleuchten

# CONTROLmann S

---

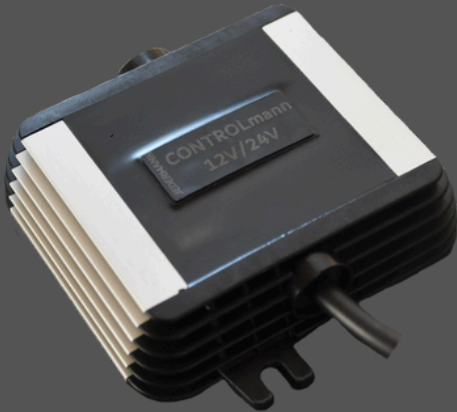


Zuverlässige  
Lastsimulation für  
fehlerfreies Blinken



JEDERMANN

Fahrzeugleuchten



# CONTROLmann S

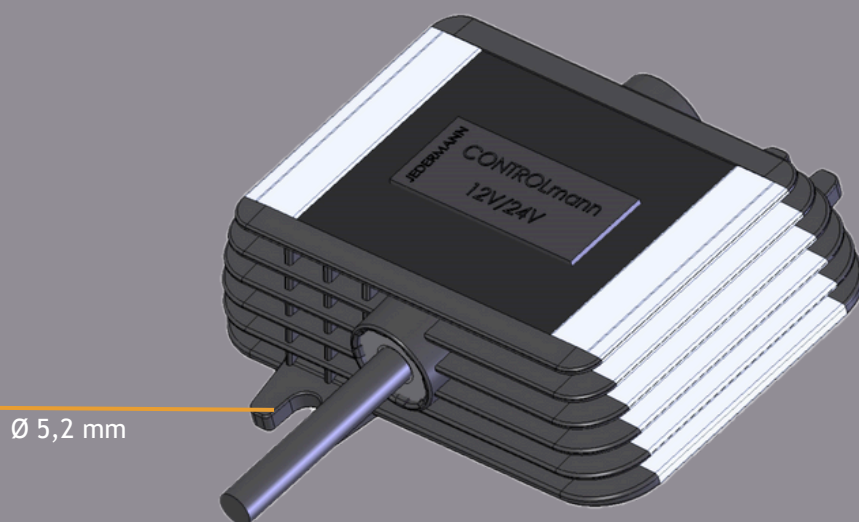
## Kurzbeschreibung

Das **CONTROLmann S**-Modul ist ein leistungsstarkes Kontroll- und Vorschaltgerät für LED-Fahrzeugleuchten. Ab einer Stromaufnahme von 30 mA einer LED-Blinkleuchte wird eine Last zugeschaltet, die dem Verhalten einer konventionellen Glühbirne mit 21 W entspricht.

Das Modul ist bivoltage und somit für 12 V als auch für 24 V ausgelegt, was eine flexible Anwendung in verschiedenen Fahrzeugtypen ermöglicht.

Um eine optimale Funktion zu gewährleisten, sollte das **CONTROLmann S**-Modul auf einer Metallunterlage mit ausreichender Luftzirkulation befestigt werden. Eine Betriebstemperatur von über 70 °C sollte dabei vermieden werden, um eine langfristige Zuverlässigkeit sicherzustellen.

## Besonderheiten



ADR geprüft



höchste Wasserschutzklasse IP6K9K



Homologation nach UNECE Regl. 10



Kabellänge & Kabelanschluss individuell wählbar



Spannungsbereich 10 V bis 30 V



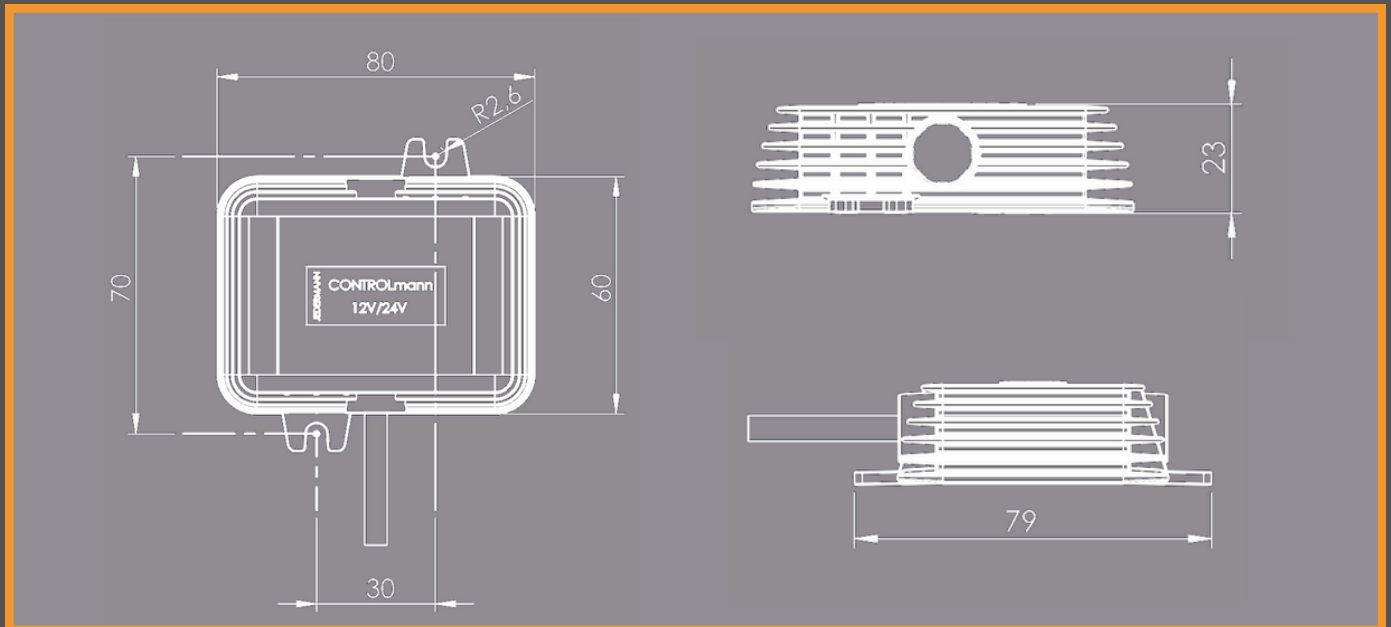
Umgebungstemperatur: -30 ° bis +60 ° C



JEDERMANN

Fahrzeugleuchten

## Technische Zeichnung



## Ausführungen



Artikelnummer

Kabellänge

M003-000-001

0,5 m



Hauptstraße 33  
56291 Hausbay



Jedermann AG  
info@jedermann-ag.de



06746-208